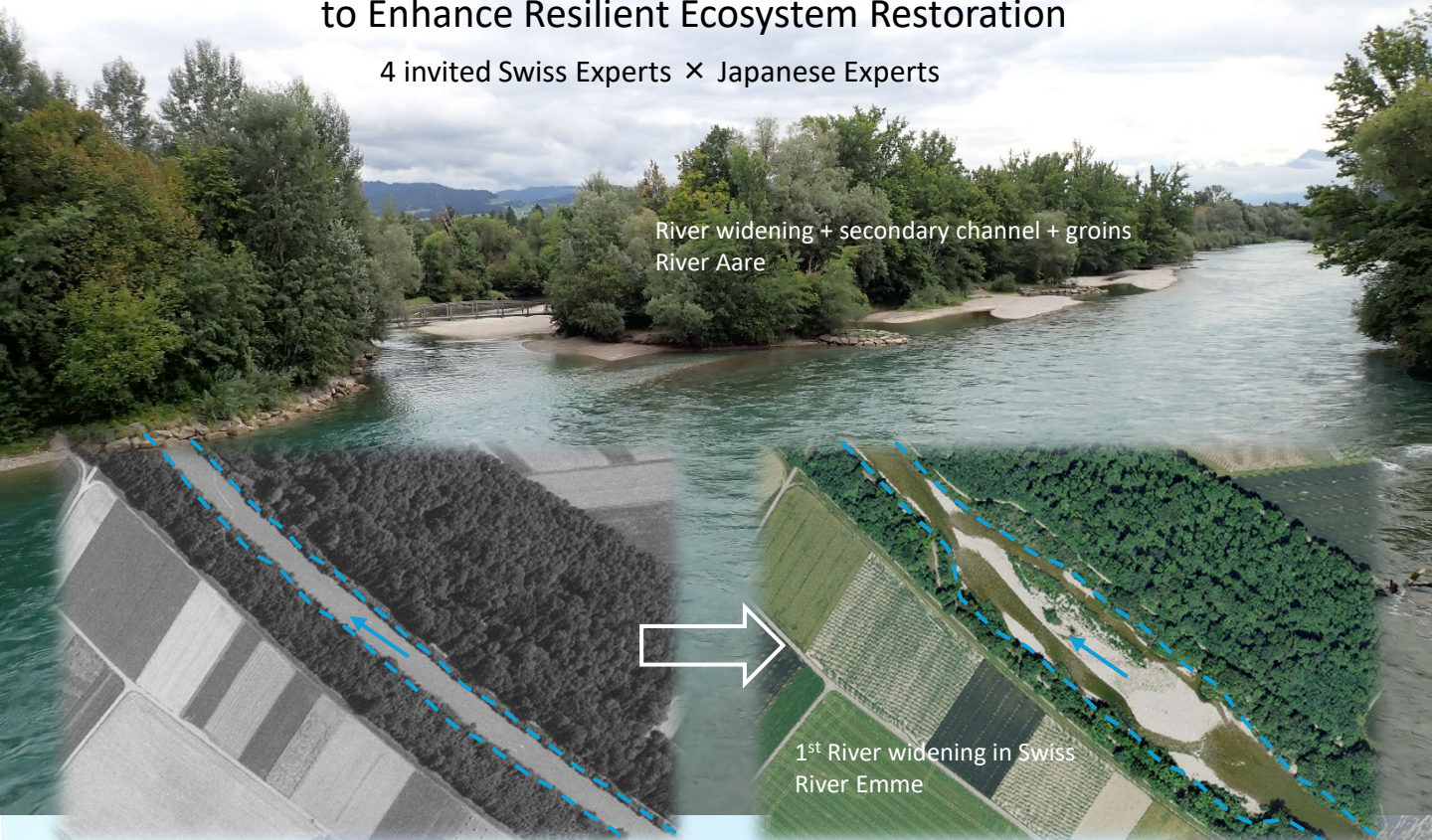


日本の河川における 河道拡幅の適用とレジリエントな生態系保全 Challenges of Implementing River Widening in Japanese Rivers to Enhance Resilient Ecosystem Restoration

4 invited Swiss Experts × Japanese Experts



2026.3.30 (月) 13:00-17:00 JST

参加費-無料

Registration fee free

京都大学 宇治キャンパス きはだホール Kihada Hall, Uji Campus, Kyoto University

会場アクセス <https://www.dpri.kyoto-u.ac.jp/maps/> 最寄り駅：JR奈良線黄檗駅, 京阪黄檗駅

Zoom Online 接続先は参加申込後に連絡

基調講演者 Keynote speakers

ジョヴァンニ・デ・チェザーレ 教授
Prof. Giovanni De Cesare (EPFL, Switzerland)

中村 圭吾 博士
Dr. Keigo Nakamura (Public Works Research Institute)



参加申込 Registration

Google Form : <https://forms.gle/MMPgyP7noUFzVHNGA>

CPD申請中

土木学会以外の団体に提出する場合の方法等は提出先団体に事前にご確認ください。他団体が運営するCPD制度に関する内容については回答いたし兼ねます。

共催

Co-organizers

一般社団法人応用生態工学会 Ecology, Civil Engineering Society

京都大学防災研究所 Disaster Prevention Research Institute, Kyoto University

神戸大学 岐阜大学 Kobe University Gifu University

シンポジウムの背景と目的

日本の河川は、縦断的な連続性の喪失、土砂不足と河床低下、そして気候変動の影響で洪水の激化に直面している。河道拡幅は、河川容量の増強、土砂連続性の回復、そして多様な生息地景観を再構築する効果的な解決策になりうる。スイスは1990年代以降、230件以上の拡幅事業を実施しており、洪水軽減、河川と氾濫原の連結性向上、そしてレクリエーション機能の回復をもたらした。日本でも河道拡幅は実施されてきたが、河川設計と環境・社会ニーズを統合する革新的な解決策が求められている。

本シンポジウムの目的は、1) スイスの河道拡幅の概念を紹介し、これまでの日本の事業と比較すること、2) 河道拡幅後の土砂と地形の動態、ハビタット連結性を含む生態学的反応を探ること、3) 河道拡幅に伴う様々な課題と懸念事項を抽出すること、4) 国際協力および産学官連携を通じて、日本に適した河道拡幅を設計するための科学的・工学的枠組みを開発することである。

Background & Aim of Symposium

Rivers in Japan are facing a loss of longitudinal continuity, sediment deficits, and intensified flooding due to climate change. River widening can be an effective solution that enhances channel capacity, restores sediment continuity, and rebuilds diverse habitats. Switzerland has completed >230 river-widening projects since the 1990s, resulting in flood mitigation, improved river-floodplain connectivity, and the restoration of recreational functions. Although river widening has also been implemented in Japan, innovative solutions are required to integrate channel design with environmental and societal needs.

The aim of this symposium is to 1) introduce the concept of river widening in Switzerland and compare it with practices in Japan, 2) explore sediment and geomorphological dynamics and ecological responses, including habitat connectivity, following river widening, 3) identify variable challenges and concerns associated with river widening, and 4) develop scientific and engineering frameworks for designing river widening appropriate for Japan through international and industry-academia-government collaboration.



プログラム・講演者 Program & Speakers

2026.3.30 13:00-17:00 JST

13:00-13:15 オープニング Opening

カントウッシュ・サメ 教授 (京都大学) Prof. Sameh Kantoush (Kyoto University)

13:15-14:15 基調講演 Keynote Lecture

ジョヴァンニ・デ・チェザーレ 教授 (EPFL、スイス) Prof. Giovanni De Cesare (EPFL, Switzerland)
スイス全土の河川拡幅データベースへの洞察 (仮) Insights into the Swiss-wide river widening database

中村 圭吾 博士 (土木研究所) Dr. Keigo Nakamura (Public Works Research Institute)

日本における河川再生・保全の現状について (仮) A Current Status of River Restoration and Conservation in Japan

14:15-15:00 セッション1: 日本の河道拡幅の関心事と課題 Concerns and challenges of river widening in Japan

原田 守啓 教授 (岐阜大学) Prof. Morihiro Harada (Gifu University)

椿 涼太 准教授 (神戸大学) Assoc. Prof. Ryota Tsubaki (Kobe University)

小林 草平 准教授 (京都大学) Assoc. Prof. Sohei Kobayashi (Kyoto University)

15:30-16:15 セッション2: スイスの河道拡幅の動機と概念 Motivation and concept of river widening in Switzerland

ダニエル・ハースベルガー 博士 (スイス河川保護局) Dr. Daniel Hersberger (Swiss River Restoration Expert)

クリスティナ・ラチェリー 博士 (IUBエンジニアリングAG、スイス) Dr. Cristina Rachelly (IUB Engineering AG, Switzerland)

ストックリ・タバエ・マーレン 技師 (EPFL、スイス) Eng. Marlen Tabea Stöckli (EPFL, Switzerland)

16:15-17:00 セッション3: 日本の河道拡幅の再導入に向けて Road to re-implementation of river widening in Japan

パネルディスカッション Panel discussion for the next steps

共同研究と研究サイト、導入プロジェクトの提案 Pilot Sites, Joint Research and Implementation Project Plan

日本-スイス-欧州研究共同宣言 Japan-Switzerland-Europe Joint Statement